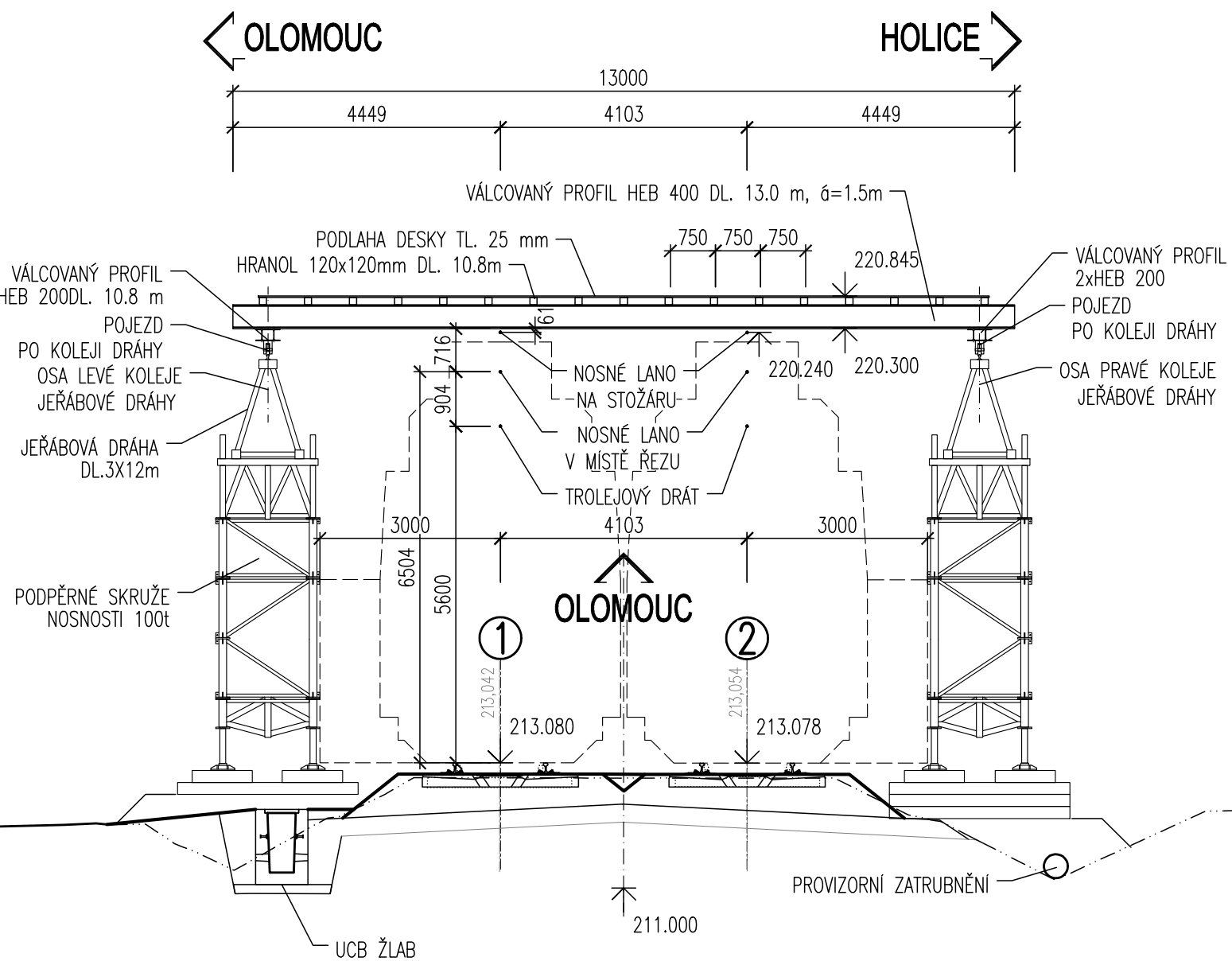


# NÁHRADA PŘEJEZDU P6532 V KM 204,392 TRATI PŘEROV – OLOMOUC

## SO 201 MOST PŘES TRAŤ OLOMOUC – PŘEROV

### MANIPULAČNÍ PLOŠINA – ŘEZ, SCHÉMA OSAZENÍ 1:500/100

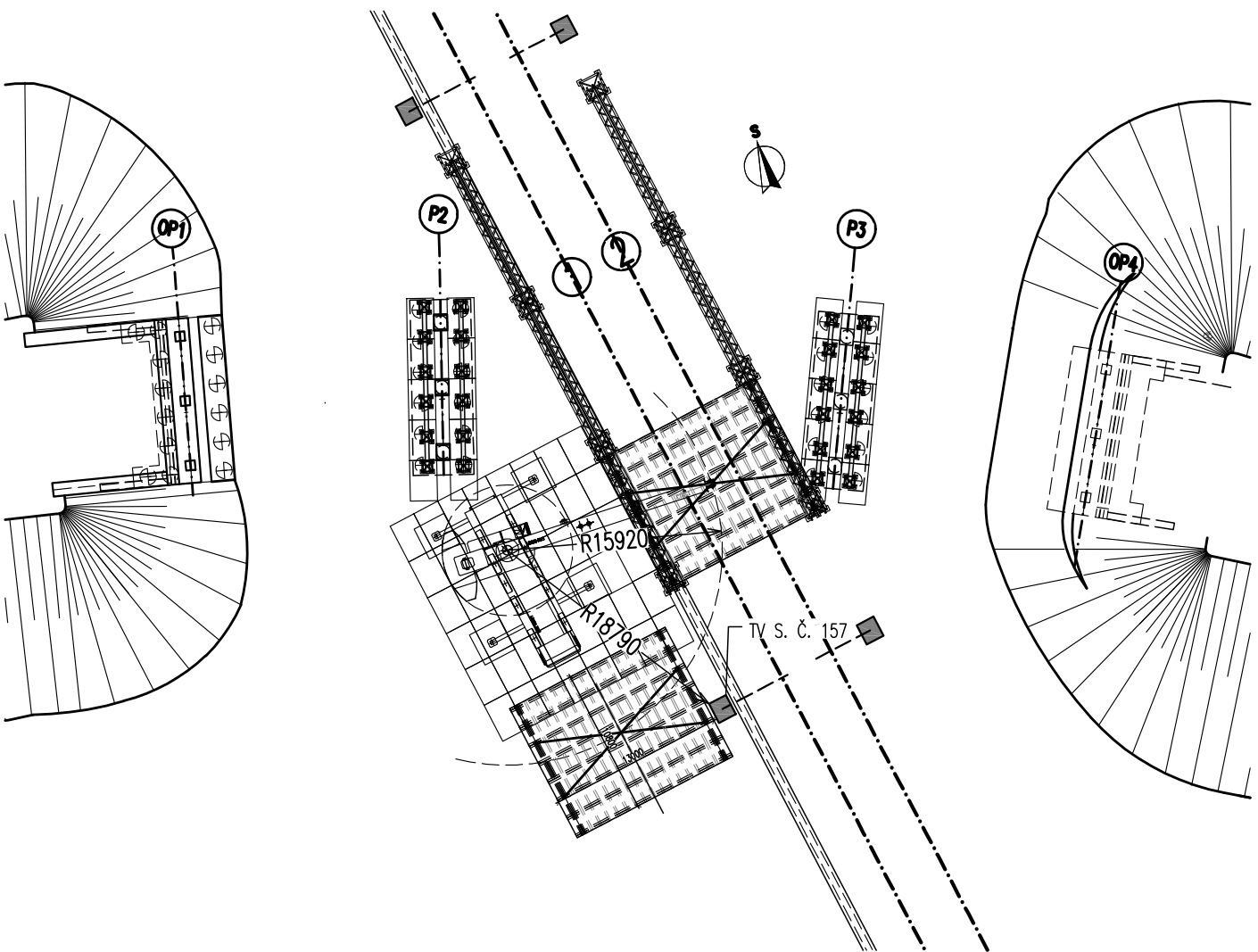
ŘEZ 1:100  
km 204.429 160  
ŘEZ V MÍSTĚ BK OSA S0101 A KČ.1




#### KUBATURY ZEM. PRACÍ:

- ZATÍŽENÍ JE MIN 300kg/m²
- PLOŠINU JE MOŽNÉ SESTAVIT SE DVOU DÍLU
- VÝKRES SLOUŽÍ JAKO PODKLAD PRO VTD


SCHÉMA 1:500  
OSAZOVANÍ PLOŠINY



			ČÍSLO SOUPRAVY:
		PO PŘIPOMÍNKOVÉM ŘÍZENÍ	
REVIZE Č.	DATUM	ZMĚNA	

**MORAVIA CONSULT Olomouc a.s.**  
LEGIONÁŘSKÁ 1085/8 , 779 00 Olomouc

tel.: +420 585 570 444  
IDS: kjee9md  
e-mail: moravia@moravia.cz  
<http://www.moravia.cz>

		
HLAVNÍ INŽENÝR PROJEKTU	ING. PETR KRAJKOVIČ	VEDOUcí TÝMU: ING. DAVID ROSE
ODPOVĚDNÝ PROJ. OBJ., PS	NAVRHL, VYPRACOVAL	KONTRLOVAL
ING. PETER BOŽIK	ING. PETER BOŽIK	ING. FRANTIŠEK OPLETAL
KRAJ: OLOMOUCKÝ	POVĚŘENÝ OÚ: OLOMOUC	OBEC: OLOMOUC
„Náhrada přejezdu P6532 v km 204,392 trati Přerov - Olomouc“		ZAK. ČÍSLO MCO 20 - 092 - 239- SR
		ÚČEL DSP+PDPS
		DATUM ČERVEN 2021
		FORMÁT 3x44
		MĚŘÍTKO 1:500/100
SO 201 most na sil. III/03551 přes trať Olomouc - Přerov		ČÁST D.2.1.5
MANIPULAČNÍ PLOŠINA - ŘEZ, SCHÉMA OSAZENÍ		POŘ.Č. 9.3